

apetito

Met zorg bereid.

Beknopte handleiding MikroTop Pro



apetito

MikroTop Pro

Geachte klant,

Hartelijk dank dat u voor onze **MikroTop Pro** gekozen heeft. De geprogrammeerde bereidingsprogramma's zorgen voor een makkelijke, veilige en optimale bereiding van onze maaltijden en soepen.

- ✓ De **MikroTop Pro** 'weet' van elke maaltijd en soep hoe de smaak en voedingsstoffen optimaal behouden blijven.
- ✓ De programma's zorgen voor de perfecte bereiding en de beste smaak.
- ✓ De **MikroTop Pro** is ook als 'normale' magnetron te gebruiken.

*Eenvoudig
maaltijden bereiden!*

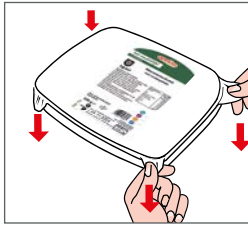
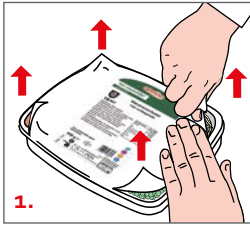
Raadpleeg voor
ingebruikname
en voor verdere
informatie de
gebruiks-
aanwijzing!



Heeft u vragen?

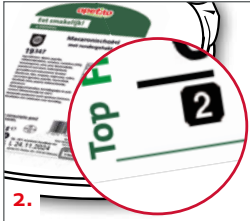
U kunt ons op werkdagen van 08.00 – 17.00 uur bereiken op tel. 088 – 2012 123.

Bereiding van onze maaltijden en soepen



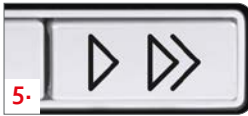
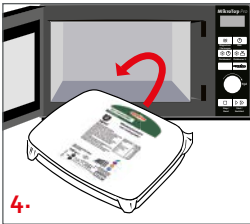
1. Open de folie op alle hoeken van de schaal, zover dat de maaltijd iets te zien is. Vouw de folie weer terug over de hoeken.

2. Kijk op het etiket voor het betreffende **MikroTop Pro** programma.



3. Druk zo vaak op de apetito knop tot het gewenste programma in het display verschijnt (bijvoorbeeld: 3x drukken = programma 3).

4. Plaats de maaltijd of soep in de **MikroTop Pro** en sluit de deur.



5. Druk op start/snelstart om de bereiding te starten. Als de maaltijd of soep klaar is, hoort u een signaal. Het apparaat schakelt zich vanzelf uit.

Overzicht van de apetito bereidingsprogramma's:

Programma	Ten behoeve van	Bereidingsduur
1 – 3	Maaltijden	Ca. 15 – 18 minuten
4	Soepen	Ca. 14 minuten
5 – 7	Specials	Ca. 19 – 24 minuten



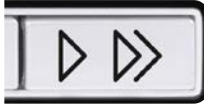
De **MikroTop Pro** kent ook programma 8 en 9. Deze zijn voor u niet van toepassing, maar uitsluitend voor ziekenhuizen. We raden u aan enkel programma 1 – 7 te gebruiken voor uw maaltijden.

Toetsblokkering

Indien de **MikroTop Pro** één minuut niet wordt gebruikt, worden de toetsen voor de veiligheid automatisch geblokkeerd. Op het display verschijnt het woord 'LOCK'. Door het openen van de deur, wordt de toetsblokkering opgeheven.

Handmatig programma instellen

U kunt de MikroTop Pro ook als 'normale' magnetron gebruiken door handmatig programma's in te stellen. Dit doet u als volgt:

1. Vermogen selecteren	Druk zo vaak op de knop 'magnetron' tot het gewenste vermogen (Watt) op het display verschijnt (zie tabel onder)	
2. Tijd instellen	Selecteer met de draaiknop de gewenste bereidingstijd	
3. Starten	Druk op de knop start/snelstart om het programma te starten	

Voor verdere informatie verwijzen wij u naar de gebruiksaanwijzing.

Vermogen



Met deze knop kunt u bij handmatige bediening, het vermogen selecteren. Een vermogen van 100 % betekent het maximale vermogen van 800 Watt. Door meermaals op de knop te drukken kunt u het gewenste vermogen selecteren.

Voor verdere informatie verwijzen wij u naar de gebruiksaanwijzing.

Knop 'magnetron' drukken	1 X	2 X	3 X	4 X	5 X	6 X
Display	100	80	60	40	20	0
Vermogen in Watt	800 W	640 W	480 W	320 W	160 W	0 W
Vermogen in procenten	100 %	80 %	60 %	40 %	20 %	0 %

Start/Snelstart



Door één keer op deze knop te drukken, kiest u een bereiding van 30 seconden op vol vermogen (800 W).

Door vaker op deze knop te drukken, verlengt u de bereiding met 30 seconden met een maximum van 10 minuten.

Voor verdere informatie verwijzen wij u naar de gebruiksaanwijzing.

Aanduiding	Verwarmen	Koken	Opmerking
1 glas (125 ml) water voor koffie, thee, etc.	2 x drukken	4 x drukken (bij koud water)	Plaats een lepeltje in het glas om overkoken te voorkomen
1 beker melk	2 x drukken (ca. 65 °C)		Plaats een lepeltje in het glas om overkoken te voorkomen
Eten extra verwarmen	1 x drukken		Afdekken met een bord of schaal

Let op!

Dit zijn richtlijnen.
Controleer de temperatuur af en toe tijdens de bereiding.

Ontdooien



In de MikroTop Pro kunt u ook bevroren levensmiddelen ontdooien. Dit geldt niet voor de apetito maaltijden en soepen, deze mogen niet ontdooid worden voor bereiding.

Ontdooitijd instellen

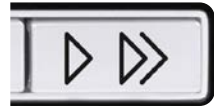
1. Toets 'ontdooien' 1 x drukken



2. Selecteer de tijd met de draaiknop



3. Druk op de knop start/snelstart



Ontdooien op gewicht

1. Toets 'ontdooien' 1 x drukken



2. Selecteer het gewicht met de draaiknop



3. Druk op de knop start/snelstart



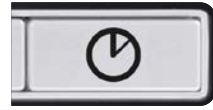
Let op!

Gelijkmatig ontdooien

Als 2/3 van de ontdooitijd verstreken is, stopt de MikroTop Pro automatisch. Roer hetgeen u aan het ontdooien bent om en druk opnieuw op 'Start/Snelstart'. Het ontdooiprogramma wordt voortgezet.

Instellen van de tijd

- 1.** Druk 2 x op de knop 'klok' om de tijdnotaties 12 uur of 24 uur te selecteren.
- 2.** Selecteer het gewenste uur met de draaiknop.
- 3.** Bevestig met de knop 'klok'.
Selecteer de gewenste minuten met de draaiknop.
- 4.** Bevestig met de knop 'klok'.



Wat te doen als...

De MikroTop Pro niet op het drukken van de toetsen reageert.
Open de deur om de automatische toetsenblokkering op te heffen.

U een foutieve invoer heeft gedaan.
Druk 2x op de knop 'stop/reset' om alle selecties te wissen. Daarna kunt u uw selecties opnieuw invoeren.



U een lopend bereidingsprogramma wilt onderbreken.

Druk 1x op de knop 'stop/reset' om het programma te onderbreken.



Na 1 minuut kunt u het programma hervatten door op de knop 'start/snelstart' te drukken.



Eet smakelijk!



Met zorg bereid.

Waarom apetito?



Voor elk moment een lekkere maaltijd



Aan te passen op uw dieetwensen



Gratis dieetadvies



Eenvoudig te bestellen



Gratis bij u thuis bezorgd



Vrijblijvend genieten



Meer weten? Bel:

088 – 2012 123 - www.apetito.nl - info@apetito.nl